



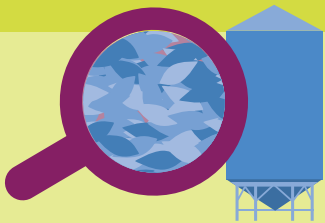
Pratiques exemplaires pour prévenir la contamination des livraisons de grain par des semences traitées



Nettoyez les **déversements** et débarrassez-vous des semences traitées qui restent de la façon prescrite par votre province ou votre municipalité.



Nettoyez à fond l'équipement, les cellules et les véhicules après l'ensemencement et avant la récolte.

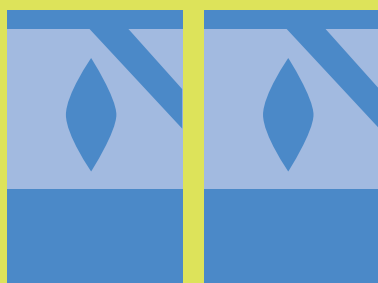


Inspectez visuellement l'équipement et les cellules afin de déceler une contamination possible par des semences traitées :

avant la **récolte**,

avant de transférer du grain d'une **cellule à une autre**,

avant de transférer du grain dans un **camion** ou un **wagon** en vue de sa livraison.



Prenez part aux **programmes de collecte** de sacs de semences, si possible.

Envisagez l'utilisation de **cellules réservées** aux semences traitées, si possible.

