

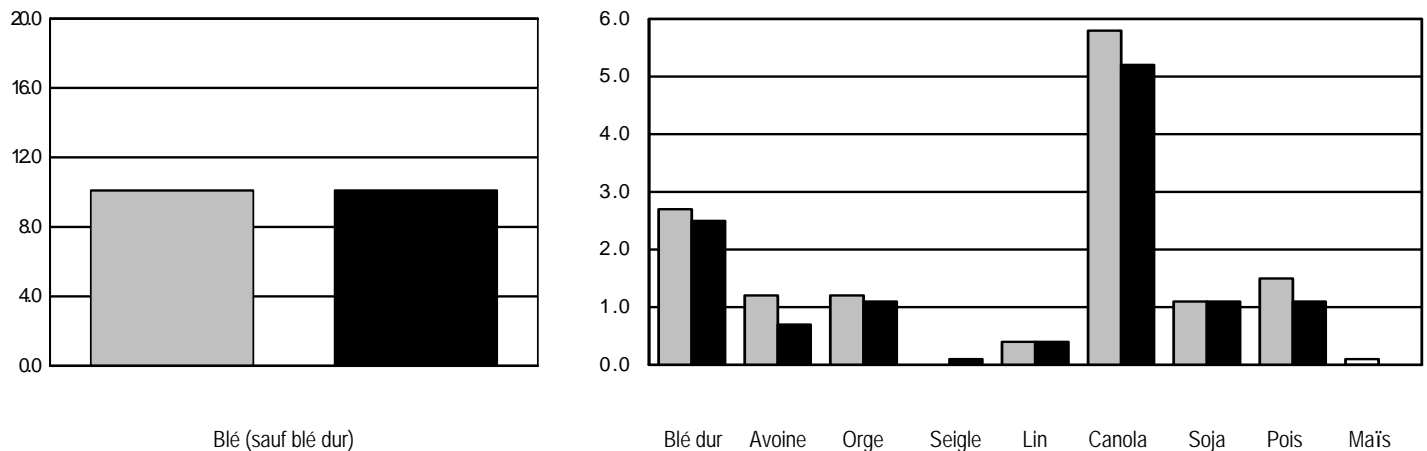


Exportations de grain canadien et de farine de blé



À ce jour

Tonnes (millions)



Les exportations de grains d'oléagineux canadiens durant le mois de mars ont totalisé 2 464 000 tonnes. Le total des exportations jusqu'à ce jour, soit 22 347 000 tonnes, est 1 846 000 tonnes (8%) de moins que celles enregistrées à la même période de la campagne précédente.

TABLE DES MATIÈRES

EXPORTATIONS DE GRAIN CANADIEN ET DE FARINE DE BLÉ

Sommaire comparatif des exportations de grain canadien	3
Exportations de grain canadien par poste d'exportation	4

EXPORTATIONS DE GRAIN CANADIEN PAR SECTEUR

Tableau

1 Blé.....	6
2 Blé dur.....	8
3 Avoine.....	10
4 Orge	10
5 Seigle.....	11
6 Lin.....	11
7 Canola	12
8 Soja	13
9 Pois.....	14
10 Maïs	14
11 Importateurs de grains du Canada	15
12 Exportations mensuelles de blé, de blé dur et de farine de blé, campagnes agricoles 2005-2006 à 2009-2010.	22
13 Exportations douanières de farine de blé.....	24

Remarques

- 1) Les quantités dans les tableaux ne correspondent pas forcément aux totaux indiqués, les chiffres ayant été arrondis.
 - 2) En outre, Statistique Canada déclare les exportations cumulatives non visées par une licence vers les États-Unis: 498 700 (559 900) tonnes de blé (blé dur exclus) 488 200 (179 600) tonne d'avoine 22 100 (24 900) tonnes de seigle, 40 200 (23 100) tonnes de lin 0 (53 800) tonnes de canola, et 58 100 (169 300) tonnes de maïs exporté entre le mois d'août, 2009 et mars, 2010. (2008-2009 entre parenthèses).
 - 3) Le grain peut être exporté de nouveau au delà des destinations déclarées.
 - 4) Tout le tonnage des expéditions sera attribué pour le mois d'achèvement du chargement.
 - 5) Toutes les expéditions par conteneur renferment seulement des grains de la Commission canadienne du blé.
- ❖ Les totaux pourraient ne pas correspondre à cause d'arrondissement.
 - ❖ r révisé
 - ❖ 0,0 moins de 50 tonnes

Pour de plus amples renseignements, vous êtes tenu de communiquer avec les Services à l'organisme de la Commission canadienne des grains au 204-983-1570.

(A) Sommaire comparatif des exportations de grain canadien
Avril 2010
(en milliers de tonnes métriques)

	Blé	Blé dur	Avoine	Orge	Seigle	Lin	Canola	Soja	Pois	Maïs	Total
Avril, 2010	1.238,5	370,3	55,9	140,3	4,9	51,5	528,2	24,3	50,6	-	2.464,4
Mars, 2010	1.120,8r	271,4r	72,7	148,4r	10,9	61,1	801,2r	27,3	131,1	0,0	2.644,8
Avril, 2009	1.451,8	649,4	139,6	130,7	1,8	44,4	969,9	32,0	193,6	9,2	3.622,6
A ce jour, 2009-2010	10.126,2r	2.490,3r	681,1	1.076,6r	74,3	424,8	5.240,3r	1.133,9	1.099,8	0,2	22.347,4
A ce jour, 2008-2009	10.134,4	2.703,0	1.249,5	1.219,8	23,1	407,6	5.750,1	1.090,3	1.509,8	105,6	24.193,1
Année Civile 2010	4.465,2r	1.054,7r	266,2	420,7r	35,1	228,2	2.340,2r	142,7	455,0	0,2	9.408,2
Année Civile 2009	4.836,4	1.430,4	425,6	622,8	9,9	77,8	2.720,5	178,4	715,7	35,4	11.053,0

(B) Exportations de grain canadien par poste d'exportation
Avril 2010
(en milliers de tonnes métriques)

	Blé	Blé dur	Avoine	Orge	Seigle	Lin	Canola	Soja	Pois	Maïs	Total
Prince Rupert	270,1	2,7	-	-	-	-	-	-	-	-	272,8
Vancouver	569,0	27,2	-	140,0	-	27,4	452,8	-	46,5	-	1.262,9
Thunder Bay	41,3	44,4	2,2	-	-	16,9	-	-	-	-	104,8
Quebec	49,0	99,0	-	-	-	-	-	-	-	-	148,0
Baie-Comeau	29,7	75,0	-	-	-	-	-	-	-	-	104,8
Silos d'Ontario	-	-	-	-	-	-	-	11,3	-	-	11,3
Prescott	-	-	0,2	-	-	-	-	-	-	-	0,2
Goderich	-	-	-	-	-	-	-	0,2	-	-	0,2
Sarnia	0,0	-	-	-	-	-	-	-	-	-	0,0
Montréal	115,4	45,8	-	-	-	-	-	-	-	-	161,2
Port Cartier	26,1	-	-	-	-	-	-	-	-	-	26,1
Sorel	-	-	-	-	-	-	-	12,5	-	-	12,5
Trois-Rivières	16,1	32,7	-	-	-	-	-	-	-	-	48,8
Halifax	8,0	-	-	-	-	-	-	-	-	-	8,0
Silos des prairies	113,7	43,4	53,6	0,3	4,9	7,2	75,4	0,3	4,1	-	302,8
Total	1.238,5	370,3	55,9	140,3	4,9	51,5	528,2	24,3	50,6	-	2.464,4

**(C) Exportations de grain canadien par poste d'exportation
Accumulatif Août 2010 au Avril 2010
(en milliers de tonnes métriques)**

	Blé	Blé dur	Avoine	Orge	Seigle	Lin	Canola	Soja	Pois	Maïs	Total
Prince Rupert	2.890,4	80,7	1,0	132,0	-	-	212,0	-	-	-	3.316,1
Vancouver	4.017,4	370,9	9,1	722,3	30,5	193,3	4.385,2	0,5	1.092,7	-	10.821,9
Churchill	377,3	152,1	-	-	-	-	-	-	-	-	529,4
Thunder Bay	41,3	75,5	117,2	59,4	-	92,9	100,6	-	-	-	486,9
Quebec	586,7	463,6	-	-	-	-	-	170,4	-	-	1.220,7
Baie-Comeau	222,6	423,8	-	-	-	-	-	99,2	-	-	745,5
Silos d'Ontario	11,4	-	-	-	-	-	-	115,4	-	-	126,9
Prescott	0,1	-	0,2	-	-	0,0	-	-	-	-	0,3
Goderich	100,6	-	-	-	-	-	-	36,6	-	-	137,2
Sarnia	47,1	-	-	-	-	-	-	19,9	-	0,1	67,1
Montréal	365,9	220,2	-	0,0	-	28,8	-	185,2	-	-	800,1
Port Cartier	526,1	155,2	-	-	-	-	-	89,5	-	-	770,8
Sorel	38,0	-	-	-	-	27,4	5,0	285,5	1,5	-	357,4
Trois-Rivières	110,3	177,7	-	-	-	-	-	71,5	-	-	359,5
Halifax	26,3	-	-	-	-	-	-	11,7	-	-	38,0
Silos des prairies	764,7	370,6	553,6	162,9	43,8	82,4	537,4	48,6	5,7	0,1	2.569,9
Total	10.126,2	2.490,3	681,1	1.076,6	74,3	424,8	5.240,3	1.133,9	1.099,8	0,2	22.347,4

Exportations de grain canadien par secteur
Avril 2010
(en milliers de tonnes métriques)

Blé		Par ports canadiens Pacifique	Par Churchill	Par Thunder Bay	Par silos de transbordement de l'est	Par ports canadiens de L'Atlantique	Directement de silos prairies	Total	Campagne agricole à ce jour 2009-2010	Campagne agricole à ce jour 2008-2009
Europe de l'Ouest	Belgique	-	-	6,0	-	-	-	6,0	16,0	40,3
	Espagne	-	-	-	-	-	-	-	93,2	89,5
	Grèce	-	-	-	-	-	-	-	-	4,5
	Irlande	-	-	-	-	-	-	-	-	7,3
	Italie	-	-	16,5	9,3	-	-	25,8	187,6	216,5
	Pays-Bas	-	-	-	5,9	-	-	5,9	11,1	12,7
	Portugal	-	-	-	-	-	-	-	29,9	-
	Royaume-Uni	-	-	-	27,0	-	-	27,0	271,3	312,9
	Total	-	-	22,6	42,1	-	-	64,7	609,1	683,8
Afrique	Afrique de L'Ouest	-	-	-	71,4	-	-	71,4	318,3	229,9
	Afrique du Sud	-	-	-	33,0	-	-	33,0	60,4	59,5
	Bunundi	-	-	-	-	-	-	-	-	3,5
	Burkina Faso	-	-	-	-	-	-	-	-	0,5
	Cameroun	-	-	-	-	-	-	-	-	17,2
	Côte d'Ivoire	-	-	-	-	-	-	-	-	4,0
	Kenya	-	-	-	-	-	-	-	18,4	38,4
	Maroc	-	-	-	-	-	-	-	-	5,1
	Nigéria	-	-	-	29,7	-	-	29,7	205,5	163,4
	Ouganda	-	-	-	-	-	-	-	-	1,1
	Rwanda	-	-	-	-	-	-	-	4,0	-
	Soudan	-	-	-	-	-	-	-	248,3	305,0
	Sénégal	-	-	-	-	-	-	-	-	5,3
	Tanzanie	-	-	-	-	-	-	-	13,2	60,1
	Égypte	-	-	-	-	-	-	-	63,0	189,0
	Éthiopie	-	-	-	-	-	-	-	-	60,4
Total	-	-	-	134,2	-	-	134,2	931,1	1.142,4	
Asie	Arabie saoudite	-	-	-	-	-	-	-	619,4	462,0
	Bangladesh	34,2	-	-	-	-	-	34,2	819,6	438,6
	Corée du Sud	117,2	-	-	-	-	-	117,2	280,6	97,1
	Indonésie	91,1	-	-	-	-	-	91,1	614,8	668,8
	Irak	52,5	-	-	-	-	-	52,5	663,1	558,1
	Iran	-	-	-	-	-	-	-	-	1.281,7
	Japon	68,5	-	-	-	-	-	68,5	536,3	590,5

Exportations de grain canadien par secteur
Avril 2010
(en milliers de tonnes métriques)

Blé		Par ports canadiens Pacifique	Par Churchill	Par Thunder Bay	Par silos de transbordement de l'est	Par ports canadiens de L'Atlantique	Directement de silos prairies	Total	Campagne agricole à ce jour 2009-2010	Campagne agricole à ce jour 2008-2009
Asie	Malaisie	1,2	-	-	-	-	-	1,2	68,3r	137,4
	Pakistan	-	-	-	-	-	-	-	-	247,5
	Philippines	56,0	-	-	-	-	-	56,0	329,8	101,3
	R.P. de Chine	57,8	-	-	-	-	-	57,8	196,6	-
	Sri Lanka	-	-	-	-	-	-	-	611,9	500,1
	Taiwan	10,7	-	-	-	-	-	10,7	41,4	14,5
	Thaïlande	-	-	-	-	-	-	-	135,8	34,8
	Turquie	-	-	-	-	-	-	-	-	77,5
	Viet-Nam	-	-	-	-	-	-	-	-	26,3
	Émirats arabes unis	22,3	-	-	-	-	-	-	22,3	228,1
Total	511,5	-	-	-	-	-	-	511,5	5.145,8	5.465,0
Océanie	Nouvelle Zélande	-	-	-	-	-	-	-	2,0	6,0
	Total	-	-	-	-	-	-	-	2,0	6,0
Hémisphère occidental	Brésil	-	-	-	-	-	-	-	194,4	-
	Caraïbes	-	-	-	-	-	9,1	9,1	118,6	-
	Chili	37,5	-	-	-	-	-	37,5	118,0	233,6
	Colombie	31,3	-	-	-	-	9,6	40,9	364,8	239,5
	Cuba	-	-	-	27,0	-	-	27,0	78,8	26,9
	Guyane	-	-	-	-	8,0	-	8,0	39,1	34,6
	Haïti	-	-	-	-	-	-	-	-	33,1
	Mexique	81,1	-	-	-	-	14,5	95,6	652,4	563,8
	Puerto Rico	-	-	18,7	-	-	-	18,7	39,2	46,2
	Pérou	123,1	-	-	-	-	-	123,1	492,0	218,0
	République dominicai	-	-	-	-	-	-	-	15,9	12,6
	Venezuela	-	-	-	33,0	-	-	33,0	409,1	381,2
	Équateur	54,7	-	-	-	-	-	54,7	273,0	195,0
États-Unis	-	-	-	0,0	-	80,6	80,6	643,0r	852,6	
Total	327,7	-	18,7	60,0	8,0	113,7	528,2	3.438,2	2.837,2	
Tous Les Pays	839,2	-	41,3	236,3	8,0	113,7	1.238,5	10.126,2	10.134,4	

Exportations de grain canadien par secteur
Avril 2010
(en milliers de tonnes métriques)

Blé dur		Par ports canadiens Pacifique	Par Churchill	Par Thunder Bay	Par silos de transbordement de l'est	Par ports canadiens de L'Atlantique	Directement de silos prairies	Total	Campagne agricole à ce jour 2009-2010	Campagne agricole à ce jour 2008-2009
Europe de l'Ouest	Allemagne	-	-	-	-	-	-	-	35,5	-
	Belgique	-	-	5,4	-	-	-	5,4	64,0	121,7
	Danemark	-	-	-	-	-	-	-	5,2	-
	Grèce	-	-	-	-	-	-	-	-	13,5
	Italie	-	-	1,8	81,9	-	-	83,7	431,5	332,8
	Pays-Bas	-	-	-	27,5	-	-	27,5	115,0	88,2
	Portugal	-	-	-	-	-	-	-	27,4	-
	Total	-	-	7,2	109,4	-	-	116,6	678,6	556,3
Afrique	Algérie	-	-	-	116,8	-	-	116,8	291,9	531,9
	Libye	-	-	-	-	-	-	-	-	24,6
	Maroc	-	-	37,2	7,6	-	-	44,9	356,4	375,2
	Tunisie	-	-	-	-	-	-	-	122,7	205,1
	Égypte	-	-	-	-	-	-	-	-	6,9
	Total	-	-	37,2	124,4	-	-	161,7	770,9	1.143,7
Asie	Corée du Sud	-	-	-	-	-	-	-	167,8	-
	Indonésie	2,7	-	-	-	-	-	2,7	7,1	8,6
	Iran	-	-	-	-	-	-	-	-	0,4
	Japon	27,2	-	-	-	-	-	27,2	169,5	155,1
	Sri Lanka	-	-	-	-	-	-	-	23,1	-
	Thaïlande	-	-	-	-	-	-	-	0,1	-
	Turquie	-	-	-	-	-	-	-	-	42,2
	Émirats arabes unis	-	-	-	-	-	-	-	21,7	11,0
Total	29,9	-	-	-	-	-	29,9	389,2	217,3	
Hémisphère occidental	Chili	-	-	-	-	-	-	-	3,5	1,5
	Colombie	-	-	-	-	-	-	-	2,8	5,5
	Cuba	-	-	-	-	-	-	-	-	5,5
	Guatemala	-	-	-	-	-	-	-	-	0,1
	Guyane	-	-	-	-	-	-	-	-	0,1
	Pérou	-	-	-	-	-	-	-	53,9	52,2
	République dominicai	-	-	-	-	-	-	-	-	2,8
	Venezuela	-	-	-	18,8	-	-	18,8	218,6	247,4
	Équateur	-	-	-	-	-	-	-	2,2	4,4
	États-Unis	-	-	-	-	-	43,4	43,4	370,6	466,2

*Exportations de grain canadien par secteur**Avril 2010**(en milliers de tonnes métriques)*

Blé dur		Par ports canadiens Pacifique	Par Churchill	Par Thunder Bay	Par silos de transbordement de l'est	Par ports canadiens de L'Atlantique	Directement de silos prairies	Total	Campagne agricole à ce jour 2009-2010	Campagne agricole à ce jour 2008-2009
Hémisphère occidental	Total	-	-	-	18,8	-	43,4	62,2	651,6	785,7
Tous Les Pays		29,9	-	44,4	252,5	-	43,4	370,3	2.490,3	2.703,0

Exportations de grain canadien par secteur
Avril 2010
(en milliers de tonnes métriques)

Avoine		Par ports canadiens Pacifique	Par Churchill	Par Thunder Bay	Par silos de transbordement de l'est	Par ports canadiens de L'Atlantique	Directement de silos prairies	Total	Campagne agricole à ce jour 2009-2010	Campagne agricole à ce jour 2008-2009
Asie	Japon	-	-	-	-	-	-	-	1,0	-
	Total	-	-	-	-	-	-	-	1,0	-
Hémisphère occidental	Mexique	-	-	-	-	-	1,7	1,7	7,1	8,1
	Puerto Rico	-	-	2,2	-	-	-	2,2	2,2	-
	Équateur	-	-	-	-	-	-	-	9,1	9,3
	États-Unis	-	-	-	0,2	-	51,8	52,0	661,7	1.232,1
	Total	-	-	2,2	0,2	-	53,6	55,9	680,1	1.249,5
Tous Les Pays		-	-	2,2	0,2	-	53,6	55,9	681,1	1.249,5

Orge		Par ports canadiens Pacifique	Par Churchill	Par Thunder Bay	Par silos de transbordement de l'est	Par ports canadiens de L'Atlantique	Directement de silos prairies	Total	Campagne agricole à ce jour 2009-2010	Campagne agricole à ce jour 2008-2009
Europe de l'Ouest	Suisse	-	-	-	-	-	-	-	0,0	-
	Total	-	-	-	-	-	-	-	0,0	-
Afrique	Afrique du Sud	-	-	-	-	-	-	-	21,0	56,8
	Total	-	-	-	-	-	-	-	21,0	56,8
Asie	Arabie saoudite	-	-	-	-	-	-	-	99,0	-
	Corée du Sud	-	-	-	-	-	-	-	-	12,9
	Inde	-	-	-	-	-	-	-	-	0,4
	Japon	-	-	-	-	-	-	-	163,5	144,4
	R.P. de Chine	85,6	-	-	-	-	-	85,6	446,8	308,4
	Viet-Nam	-	-	-	-	-	-	-	6,5r	1,7
	Total	85,6	-	-	-	-	-	85,6	715,8	467,8
Hémisphère occidental	Colombie	26,3	-	-	-	-	-	26,3	63,0	33,2
	Mexique	-	-	-	-	-	-	-	-	52,8
	Pérou	28,2	-	-	-	-	-	28,2	40,8	12,8
	Équateur	-	-	-	-	-	-	-	13,4	7,4
	États-Unis	-	-	-	-	-	0,3	0,3	222,6t	589,1
	Total	54,4	-	-	-	-	0,3	54,7	339,8	695,2
Tous Les Pays		140,0	-	-	-	-	0,3	140,3	1.076,6	1.219,8

Exportations de grain canadien par secteur
Avril 2010
(en milliers de tonnes métriques)

Seigle		Par ports canadiens Pacifique	Par Churchill	Par Thunder Bay	Par silos de transbordement de l'est	Par ports canadiens de L'Atlantique	Directement de silos prairies	Total	Campagne agricole à ce jour 2009-2010	Campagne agricole à ce jour 2008-2009
Asie	Japon	-	-	-	-	-	-	-	30,5	2,9
	Total	-	-	-	-	-	-	-	30,5	2,9
Hémisphère occidental	Mexique	-	-	-	-	-	-	-	0,5	-
	États-Unis	-	-	-	-	-	4,9	4,9	43,3	20,2
	Total	-	-	-	-	-	4,9	4,9	43,8	20,2
Tous Les Pays		-	-	-	-	-	4,9	4,9	74,3	23,1

Lin		Par ports canadiens Pacifique	Par Churchill	Par Thunder Bay	Par silos de transbordement de l'est	Par ports canadiens de L'Atlantique	Directement de silos prairies	Total	Campagne agricole à ce jour 2009-2010	Campagne agricole à ce jour 2008-2009
Europe de l'Ouest	Belgique	-	-	15,7	-	-	-	15,7	166,2	322,5
	France	-	-	-	-	-	-	-	-	8,4
	Total	-	-	15,7	-	-	-	15,7	166,2	330,8
Afrique	Égypte	-	-	-	-	-	-	-	4,1	-
	Total	-	-	-	-	-	-	-	4,1	-
Asie	Japon	-	-	-	-	-	-	-	1,8	5,7
	R.P. de Chine	27,4	-	-	-	-	-	27,4	169,1	3,2
	Total	27,4	-	-	-	-	-	27,4	170,9	8,8
Hémisphère occidental	États-Unis	-	-	1,2	-	-	7,2	8,4	83,6	67,9
	Total	-	-	1,2	-	-	7,2	8,4	83,6	67,9
Tous Les Pays		27,4	-	16,9	-	-	7,2	51,5	424,8	407,6

Exportations de grain canadien par secteur
Avril 2010
(en milliers de tonnes métriques)

Canola		Par ports canadiens Pacifique	Par Churchill	Par Thunder Bay	Par silos de transbordement de l'est	Par ports canadiens de L'Atlantique	Directement de silos prairies	Total	Campagne agricole à ce jour 2009-2010	Campagne agricole à ce jour 2008-2009
Europe de l'Ouest	Portugal	-	-	-	-	-	-	-	95,0	-
	Total	-	-	-	-	-	-	-	95,0	-
Asie	Bangladesh	21,4	-	-	-	-	-	21,4	96,6	129,2
	Japon	127,5	-	-	-	-	-	127,5	1.469,9	1.580,9
	Pakistan	89,6	-	-	-	-	-	89,6	217,8	243,9
	R.P. de Chine	127,5	-	-	-	-	-	127,5	1.623,2	1.894,2
	Émirats arabes unis	42,6	-	-	-	-	-	42,6	341,2	458,5
	Total	408,7	-	-	-	-	-	408,7	3.748,7	4.306,6
Hémisphère occidental	Mexique	44,1	-	-	-	-	8,5	52,6	1.003,7	877,9
	États-Unis	-	-	-	-	-	67,0	67,0	393,0	565,6
	Total	44,1	-	-	-	-	75,4	119,5	1.396,6	1.443,5
Tous Les Pays		452,8	-	-	-	-	75,4	528,2	5.240,3	5.750,1

Exportations de grain canadien par secteur
Avril 2010
(en milliers de tonnes métriques)

Soja		Par ports canadiens Pacifique	Par Churchill	Par Thunder Bay	Par silos de transbordement de l'est	Par ports canadiens de L'Atlantique	Directement de silos prairies	Total	Campagne agricole à ce jour 2009-2010	Campagne agricole à ce jour 2008-2009
Europe de l'Ouest	Allemagne	-	-	-	-	-	-	-	21,1	98,0
	Belgique	-	-	-	6,5	-	-	6,5	219,6	164,0
	Danemark	-	-	-	-	-	-	-	52,3	-
	Espagne	-	-	-	-	-	-	-	290,0	-
	France	-	-	-	-	-	-	-	-	22,3
	Italie	-	-	-	-	-	-	-	56,5	2,1
	Norvège	-	-	-	-	-	-	-	-	16,3
	Pays-Bas	-	-	-	11,3	-	-	11,3	73,7	135,3
	Portugal	-	-	-	-	-	-	-	-	72,5
	Royaume-Uni	-	-	-	-	-	-	-	41,6	23,1
	Total	-	-	-	17,8	-	-	17,8	754,8	533,6
Europe de l'Est	Russie	-	-	-	6,0	-	-	6,0	43,6	-
	Total	-	-	-	6,0	-	-	6,0	43,6	-
Afrique	Égypte	-	-	-	-	-	-	-	-	114,1
	Total	-	-	-	-	-	-	-	-	114,1
Asie	Iran	-	-	-	-	-	-	-	147,7	72,9
	Israël	-	-	-	-	-	-	-	22,6	35,1
	Japon	-	-	-	-	-	-	-	8,4	8,7
	Malaisie	-	-	-	-	-	-	-	-	34,6
	R.P. de Chine	-	-	-	-	-	-	-	103,4	197,1
	Syrie	-	-	-	-	-	-	-	-	22,2
	Turquie	-	-	-	-	-	-	-	-	5,9
	Total	-	-	-	-	-	-	-	282,1	376,4
Hémisphère occidental	Mexique	-	-	-	-	-	-	-	-	1,0
	États-Unis	-	-	-	0,2	-	0,3	0,5	53,4	65,2
	Total	-	-	-	0,2	-	0,3	0,5	53,4	66,2
Tous Les Pays		-	-	-	24,0	-	0,3	24,3	1.133,9	1.090,3

Exportations de grain canadien par secteur
Avril 2010
(en milliers de tonnes métriques)

Pois		Par ports canadiens Pacifique	Par Churchill	Par Thunder Bay	Par silos de transbordement de l'est	Par ports canadiens de L'Atlantique	Directement de silos prairies	Total	Campagne agricole à ce jour 2009-2010	Campagne agricole à ce jour 2008-2009
Europe de l'Ouest	Allemagne	-	-	-	-	-	-	-	-	10,2
	Danemark	-	-	-	-	-	-	-	-	27,5
	Espagne	-	-	-	-	-	-	-	1,5	-
	Norvège	-	-	-	-	-	-	-	-	18,7
	Total	-	-	-	-	-	-	-	1,5	56,4
Asie	Bangladesh	-	-	-	-	-	-	-	116,5	198,9
	Inde	-	-	-	-	-	-	-	757,7	1.088,0
	Japon	-	-	-	-	-	-	-	-	-
	Pakistan	-	-	-	-	-	-	-	-	5,1
	R.P. de Chine	45,9	-	-	-	-	-	45,9	193,3	32,1
	Émirats arabes unis	-	-	-	-	-	-	-	-	20,2
	Total	45,9	-	-	-	-	-	45,9	1.067,6	1.344,2
Hémisphère occidental	Cuba	-	-	-	-	-	-	-	21,6	108,3
	Mexique	-	-	-	-	-	3,6	3,6	3,6	-
	États-Unis	0,6	-	-	-	-	0,4	1,1	5,6	1,0
	Total	0,6	-	-	-	-	4,1	4,7	30,8	109,3
Tous Les Pays		46,5	-	-	-	-	4,1	50,6	1.099,8	1.509,8

Maïs		Par ports canadiens Pacifique	Par Churchill	Par Thunder Bay	Par silos de transbordement de l'est	Par ports canadiens de L'Atlantique	Directement de silos prairies	Total	Campagne agricole à ce jour 2009-2010	Campagne agricole à ce jour 2008-2009
Afrique	Algérie	-	-	-	-	-	-	-	-	16,5
	Total	-	-	-	-	-	-	-	-	16,5
Asie	Iran	-	-	-	-	-	-	-	-	64,7
	Japon	-	-	-	-	-	-	-	-	-
	Total	-	-	-	-	-	-	-	-	64,7
Hémisphère occidental	Puerto Rico	-	-	-	-	-	-	-	-	9,2
	États-Unis	-	-	-	-	-	-	-	0,2	15,2
	Total	-	-	-	-	-	-	-	0,2	24,3
Tous Les Pays		-	-	-	-	-	-	-	0,2	105,6

Importateurs de grains du Canada
Avril 2010
(en milliers de tonnes métriques)

Blé	Avril, 2010	Campagne agricole à ce jour 2009-2010	Campagne agricole à ce jour 2008-2009
Bangladesh	34,2	819,6	438,6
Irak	52,5	663,1	558,1
Mexique	95,6	652,4	563,8
États-Unis	80,6	643,0r	852,6
Arabie saoudite	-	619,4	462,0
Indonésie	91,1	614,8r	668,8
Sri Lanka	-	611,9	500,1
Japon	68,5	536,3	590,5
Pérou	123,1	492,0	218,0
Venezuela	33,0	409,1	381,2
Colombie	40,9	364,8	239,5
Philippines	56,0	329,8	101,3
Afrique de L'Ouest	71,4	318,3	229,9
Corée du Sud	117,2	280,6	97,1
Équateur	54,7	273,0	195,0
Royaume-Uni	27,0	271,3	312,9
Soudan	-	248,3	305,0
Émirats arabes unis	22,3	228,1	228,9
Nigéria	29,7	205,5	163,4
R.P. de Chine	57,8	196,6	-
Brésil	-	194,4	-
Italie	25,8	187,6	216,5
Thaïlande	-	135,8	34,8
Caraïbes	9,1	118,6	-
Chili	37,5	118,0	233,6
Espagne	-	93,2	89,5
Cuba	27,0	78,8	26,9
Malaisie	1,2	68,3r	137,4
Égypte	-	63,0	189,0
Afrique du Sud	33,0	60,4	59,5
Taiwan	10,7	41,4	14,5
Puerto Rico	18,7	39,2	46,2
Guyane	8,0	39,1	34,6
Portugal	-	29,9	-

Importateurs de grains du Canada
Avril 2010
(en milliers de tonnes métriques)

Blé	Avril, 2010	Campagne agricole à ce jour 2009-2010	Campagne agricole à ce jour 2008-2009
Kenya	-	18,4	38,4
Belgique	6,0	16,0	40,3
République dominicaine	-	15,9	12,6
Tanzanie	-	13,2	60,1
Pays-Bas	5,9	11,1	12,7
Rwanda	-	4,0	-
Nouvelle Zélande	-	2,0	6,0
Cameroun	-	-	17,2
Haïti	-	-	33,1
Iran	-	-	1.281,7
Burkina Faso	-	-	0,5
Bunundi	-	-	3,5
Éthiopie	-	-	60,4
Grèce	-	-	4,5
Irlande	-	-	7,3
Côte d'Ivoire	-	-	4,0
Maroc	-	-	5,1
Pakistan	-	-	247,5
Sénégal	-	-	5,3
Turquie	-	-	77,5
Ouganda	-	-	1,1
Viet-Nam	-	-	26,3
Total	1.238,5	10.126,2	10.134,4

Importateurs de grains du Canada
Avril 2010
(en milliers de tonnes métriques)

Blé dur	Avril, 2010	Campagne agricole à ce jour 2009-2010	Campagne agricole à ce jour 2008-2009
Italie	83,7	431,5	332,8
États-Unis	43,4	370,6	466,2
Maroc	44,9	356,4	375,2
Algérie	116,8	291,9	531,9
Venezuela	18,8	218,6	247,4
Japon	27,2	169,5	155,1
Corée du Sud	-	167,8	-
Tunisie	-	122,7	205,1
Pays-Bas	27,5	115,0	88,2
Belgique	5,4	64,0	121,7
Pérou	-	53,9	52,2
Allemagne	-	35,5	-
Portugal	-	27,4	-
Sri Lanka	-	23,1	-
Émirats arabes unis	-	21,7	11,0
Indonésie	2,7	7,1	8,6
Danemark	-	5,2	-
Chili	-	3,5	1,5
Colombie	-	2,8	5,5
Équateur	-	2,2	4,4
Thaïlande	-	0,1	-
Cuba	-	-	5,5
République dominicaine	-	-	2,8
Égypte	-	-	6,9
Grèce	-	-	13,5
Guatemala	-	-	0,1
Guyane	-	-	0,1
Iran	-	-	0,4
Libye	-	-	24,6
Turquie	-	-	42,2
Total	370,3	2.490,3	2.703,0

Importateurs de grains du Canada
Avril 2010
(en milliers de tonnes métriques)

Avoine	Avril, 2010	Campagne agricole à ce jour 2009-2010	Campagne agricole à ce jour 2008-2009
États-Unis	52,0	661,7	1.232,1
Équateur	-	9,1	9,3
Mexique	1,7	7,1	8,1
Puerto Rico	2,2	2,2	-
Japon	-	1,0	-
Total	55,9	681,1	1.249,5

Orge	Avril, 2010	Campagne agricole à ce jour 2009-2010	Campagne agricole à ce jour 2008-2009
États-Unis	0,3	222,6r	589,1
Équateur	-	13,4	7,4
Mexique	-	-	52,8
Japon	-	163,5	144,4
R.P. de Chine	85,6	446,8	308,4
Arabie saoudite	-	99,0	-
Colombie	26,3	63,0	33,2
Pérou	28,2	40,8	12,8
Afrique du Sud	-	21,0	56,8
Viet-Nam	-	6,5r	1,7
Suisse	-	0,0	-
Inde	-	-	0,4
Corée du Sud	-	-	12,9
Total	140,3	1.076,6	1.219,8

Importateurs de grains du Canada
Avril 2010
(en milliers de tonnes métriques)

Seigle	Avril, 2010	Campagne agricole à ce jour 2009-2010	Campagne agricole à ce jour 2008-2009
États-Unis	4,9	43,3	20,2
Mexique	-	0,5	-
Japon	-	30,5	2,9
Total	4,9	74,3	23,1

Lin	Avril, 2010	Campagne agricole à ce jour 2009-2010	Campagne agricole à ce jour 2008-2009
États-Unis	8,4	83,6	67,9
Japon	-	1,8	5,7
R.P. de Chine	27,4	169,1	3,2
Belgique	15,7	166,2	322,5
Égypte	-	4,1	-
France	-	-	8,4
Total	51,5	424,8	407,6

Canola	Avril, 2010	Campagne agricole à ce jour 2009-2010	Campagne agricole à ce jour 2008-2009
États-Unis	67,0	393,0r	565,6
Mexique	52,6	1.003,7	877,9
Japon	127,5	1.469,9	1.580,9
R.P. de Chine	127,5	1.623,2	1.894,2
Émirats arabes unis	42,6	341,2	458,5
Pakistan	89,6	217,8	243,9
Bangladesh	21,4	96,6	129,2
Portugal	-	95,0	-
Total	528,2	5.240,3	5.750,1

Importateurs de grains du Canada
Avril 2010
(en milliers de tonnes métriques)

Soja	Avril, 2010	Campagne agricole à ce jour 2009-2010	Campagne agricole à ce jour 2008-2009
Espagne	-	290,0	-
Belgique	6,5	219,6	164,0
Iran	-	147,7	72,9
R.P. de Chine	-	103,4	197,1
Pays-Bas	11,3	73,7	135,3
Italie	-	56,5	2,1
États-Unis	0,5	53,4	65,2
Danemark	-	52,3	-
Russie	6,0	43,6	-
Royaume-Uni	-	41,6	23,1
Israël	-	22,6	35,1
Allemagne	-	21,1	98,0
Japon	-	8,4	8,7
Turquie	-	-	5,9
Égypte	-	-	114,1
France	-	-	22,3
Malaisie	-	-	34,6
Mexique	-	-	1,0
Norvège	-	-	16,3
Portugal	-	-	72,5
Syrie	-	-	22,2
Total	24,3	1.133,9	1.090,3

Importateurs de grains du Canada
Avril 2010
(en milliers de tonnes métriques)

Pois	Avril, 2010	Campagne agricole à ce jour 2009-2010	Campagne agricole à ce jour 2008-2009
Inde	-	757,7	1.088,0
R.P. de Chine	45,9	193,3	32,1
Bangladesh	-	116,5	198,9
Cuba	-	21,6	108,3
États-Unis	1,1	5,6	1,0
Mexique	3,6	3,6	-
Espagne	-	1,5	-
Allemagne	-	-	10,2
Émirats arabes unis	-	-	20,2
Danemark	-	-	27,5
Norvège	-	-	18,7
Pakistan	-	-	5,1
Total	50,6	1.099,8	1.509,8

Maïs	Avril, 2010	Campagne agricole à ce jour 2009-2010	Campagne agricole à ce jour 2008-2009
États-Unis	-	0,2	15,2
Puerto Rico	-	-	9,2
Algérie	-	-	16,5
Iran	-	-	64,7
Total	-	0,2	105,6

Exportations de blé canadien (y compris de blé dur) et farine de blé†
(A) Exportations mensuelles par zone portuaire - compagnes agricoles - 2005-06 à 2009-10
(en milliers de tonnes métriques)

	2009-2010		2008-2009		2007-2008	
	Avril	Campagne agricole à ce jour	Avril	Campagne agricole à ce jour	Avril	Campagne agricole à ce jour
Ports Canadien du pacifique	869,0	7.359,4	1.089,9	6.634,9	457,4	5.907,4
Churchill	-	529,4	-	424,4	-	581,6
Thunder Bay direct	85,7	116,7	15,6	178,0	43,9	243,5
Par silos de transbordement de l'est	488,9	3.449,3	831,9	4.252,4	500,6	3.425,5
Ports canadien de l'Atlantique	8,0	26,3	-	-	-	24,0
Silos prairies direct	157,1	1.135,4	164,0	1.347,6	188,8	1.150,3
Total blé	1.608,7	12.616,5	2.101,3	12.837,4	1.190,8	11.332,3
Farine de blé	-	152,4	-	127,2	-	164,0
TOTAL BLE ET FARINE DE BLE	1.608,7	12.768,8	2.101,3	12.964,6	1.190,8	11.496,2

	2006-2007		2005-2006	
	Avril	Campagne agricole à ce jour	Avril	Campagne agricole à ce jour
Ports Canadien du pacifique	817,9	6.728,4	1.024,4	5.909,5
Churchill	-	384,2	-	327,7
Thunder Bay direct	22,1	134,9	79,6	270,3
Par silos de transbordement de l'est	537,8	4.764,5	532,7	3.380,0
Ports canadien de l'Atlantique	-	14,0	-	6,8
Silos prairies direct	237,6	1.490,8	93,6	605,2
Total blé	1.615,4	13.516,9	1.730,4	10.499,5
Farine de blé	-	208,8	-	193,8
TOTAL BLE ET FARINE DE BLE	1.615,4	13.725,7	1.730,4	10.693,3

Exportations de blé Canadien (y compris de blé dur) et farine de blé †
(B) Exportations mensuelles, compagnes agricoles 2005-06 à 2009-10
(en milliers de tonnes métriques)

	2009-2010	2008-2009	2007-2008	2006-2007	2005-2006
Août	1.390,4	1.132,3	1.679,2	1.594,4	1.117,8
Septembre	1.407,0	1.056,3	1.352,0	1.683,9	1.075,8
Octobre	1.522,9	1.512,0	1.453,7	1.917,6	1.226,0
Novembre	1.523,7	1.578,5	1.328,1	1.722,2	1.243,9
Décembre	1.351,0	1.372,6	1.207,0	1.641,7	954,1
Janvier	1.275,8	1.404,3	1.136,9	1.116,0	1.051,9
Février	1.278,4	1.367,1	951,4	1.158,8	1.073,8
Mars	1.411,0	1.440,2	1.197,0	1.275,6	1.219,5
Avril	1.608,7	2.101,3	1.190,8	1.615,4	1.730,4
Total	12.768,8	12.964,6	11.496,2	13.725,7	10.693,3

Exportations douanières de farine de blé †
Mars 2010
(en tonnes métriques)

Farine de blé		Mars, 2010	Mars, 2008	Campagne agricole à ce jour, 2008-09	Campagne agricole à ce jour, 2007-08
Europe de l'Ouest	Belgique	-	-	-	50
	France	1	2	60	56
	Grèce	24	30	1,141	815
	Islande	33	-	164	131
	Pays-Bas	-	-	-	17
	Royaume-Uni	-	-	4	-
	Suisse	-	-	86	269
	Total	58	32	1,455	1,338
Afrique	Ghana	34	-	35	27
	Kenya	-	-	-	11
	Ter. sud Franc	-	-	14	31
	Total	34	-	49	69
Asie	Corée du Sud	3,085	2,485	33,973	14,874
	Hong Kong	158	359	2,562	2,081
	Israël	-	40	-	40
	Japon	190	-	326	2
	Jordanie	-	-	57	263
	Liban	-	34	136	136
	Malaisie	-	-	42	-
	R.P. de Chine	47	29	193	246
	Singapour	7	1	38	24
	Émirats arabes unis	-	-	-	221
Total	3,487	2,948	37,327	17,887	
Océanie	American Samoa	58	58	348	348
	Australie	117	-	421	161
	Nouvelle Zélande	-	-	-	29
	Total	175	58	769	538
Hémisphère occidental	Anguilla	18	10	116	95
	Antigua	-	-	-	29
	Antilles néerlandaises	27	132	660	942
	Aruba	-	-	50	43
	Bahamas	395	486	2,721	2,802

Exportations douanières de farine de blé †
Mars 2010
(en tonnes métriques)

Farine de blé		Mars, 2010	Mars, 2008	Campagne agricole à ce jour, 2008-09	Campagne agricole à ce jour, 2007-08
Hémisphère occidental	Barbade	1	-	1	-
	Belize	-	-	-	23
	Bermudes	176	149	1,007	1,011
	Brésil	-	526	-	1,458
	Costa Rica	21	-	82	57
	Cuba	1	-	2	2
	Dominica	-	-	3	6
	Grenada	-	-	6	6
	Guyane	1	18	22	47
	Isles de Turques et Caicos	55	29	212	333
	Jamaïque	-	-	3	-
	République dominicaine	22	-	22	27
	St. Kitts-Nevis	-	-	3	12
	St. Lucia	-	4	-	12
	St. Pierre et Miquelon	4	18	116	105
	St. Vincent	-	29	113	30
	Trinité-et-Tobago	-	-	31	-
	États-Unis	14,346	12,565	107,308	100,063
	Îles Vierges br.	27	27	294	291
Total	15,094	13,993	112,772	107,394	
Total	18,848	17,031	152,372	127,226	