

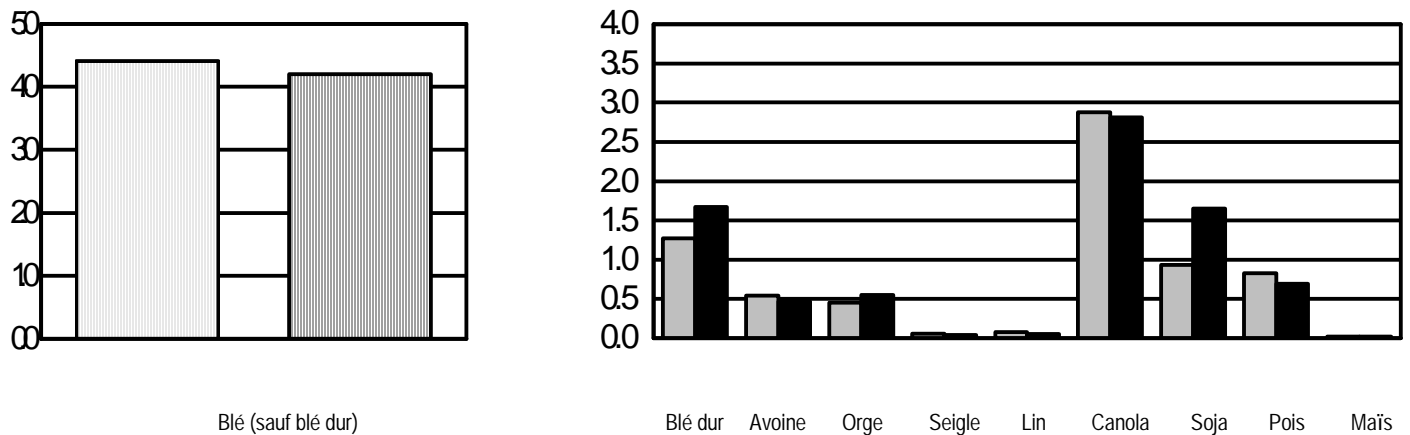


Exportations de grain canadien et de farine de blé

■ 2011-2012 ■ 2012-2013

À ce jour

Tonnes (millions)



Les exportations de grains d'oléagineux canadiens durant le mois de novembre ont totalisé 3 222 000 tonnes. Le total des exportations jusqu'à ce jour, soit 12 166 000 tonnes, est 683 000 tonnes (6%) **de plus** que celles enregistrées à la même période de la campagne précédente.

TABLE DES MATIÈRES

EXPORTATIONS DE GRAIN CANADIEN ET DE FARINE DE BLÉ

Sommaire comparatif des exportations de grain canadien	3
Exportations de grain canadien par poste d'exportation	4

EXPORTATIONS DE GRAIN CANADIEN PAR SECTEUR

Tableau

1 Blé.....	6
2 Blé dur.....	8
3 Avoine.....	9
4 Orge	10
5 Seigle.....	11
6 Lin.....	12
7 Canola	13
8 Soja	14
9 Pois.....	15
10 Maïs	16
11 Importateurs de grains du Canada	17
12 Exportations mensuelles de blé, de blé dur et de farine de blé, campagnes agricoles 2008-2009 à 2012-2013.	26
13 Exportations douanières de farine de blé.....	28

Remarques

- 1) Les quantités dans les tableaux ne correspondent pas forcément aux totaux indiqués, les chiffres ayant été arrondis.
- 2) En outre, Statistique Canada déclare les exportations non visées par une licence vers les États-Unis: 291 800 (128 600) tonnes de blé (blé dur exclus) 209 700 (193 800) tonne d'avoine, 41 800 (22 600) tonnes de seigle, 17 200 (14 100) tonnes de lin, 2 900 (23 000) tonnes de canola, et 108 300 (52 500) tonnes de maïs exporté entre le mois d'août et octobre, 2012. (2011-2012 entre parenthèses).
- 3) Le grain peut être exporté de nouveau au delà des destinations déclarées.
- 4) Tout le tonnage des expéditions sera attribué pour le mois d'achèvement du chargement.
- 5) Toutes les expéditions par conteneur renferment seulement des grains de la Commission canadienne du blé.
 - ❖ Les totaux pourraient ne pas correspondre à cause d'arrondissement.
 - ❖ 0,0 moins de 50 tonnes
 - ❖ * Indique les navires comptant plus d'une destination, mais le total des tonnes n'est indiqué que pour la première destination.

Pour de plus amples renseignements, vous êtes tenu de communiquer avec les Services à l'organisme de la Commission canadienne des grains au 204-983-1570.

(A) Sommaire comparatif des exportations de grain canadien
Novembre 2012
(en milliers de tonnes métriques)

	Blé	Blé dur	Avoine	Orge	Seigle	Lin	Canola	Soja	Pois	Maïs	Total
Novembre, 2012	875,7	436,3	89,7	215,1	7,5	12,4	725,3	785,6	55,0	19,6	3.222,2
Octobre, 2012	956,5	530,0	118,3	194,8	8,1	16,4	968,3	829,8	256,4	3,9	3.882,4
Novembre, 2011	1.049,3	474,1	123,8	213,2	8,5	17,9	802,8	539,7	135,5	21,5	3.386,2
A ce jour, 2012-2013	4.201,0r	1.671,1	474,1	547,6	42,4	50,2	2.812,4	1.653,9	689,7	23,5	12.165,8
A ce jour, 2011-2012	4.409,7	1.271,6	544,0	447,2	64,7	81,1	2.882,0	929,5	831,4	21,5	11.482,7
Année Civile 2012	11.870,1r	3.728,6	1.037,1	1.208,0	72,3	200,5	7.575,8	2.238,8	1.267,6	74,3	29.273,2
Année Civile 2011	11.746,7	2.986,6	1.036,0	1.010,3	137,0	232,1	6.865,0	1.427,3	2.120,5	691,2	28.252,6

(B) Exportations de grain canadien par poste d'exportation
Novembre 2012
(en milliers de tonnes métriques)

	Blé	Blé dur	Avoine	Orge	Seigle	Lin	Canola	Soja	Pois	Maïs	Total
Prince Rupert	168,0	-	-	90,3	-	-	153,3	-	-	-	411,6
Vancouver	445,1	96,1	9,4	98,4	3,5	0,8	481,6	121,0	55,0	-	1.310,8
Churchill	-	21,2	-	-	-	-	-	-	-	-	21,2
Thunder Bay	20,7	20,8	29,5	-	-	-	62,5	-	-	-	133,5
Silos d'Ontario	3,3	-	2,1	-	-	-	-	81,1	-	11,0	97,5
Quebec	47,5	37,6	-	-	-	-	-	199,0	-	-	284,0
Baie-Comeau	30,5	109,6	-	-	-	-	-	62,2	-	-	202,3
Prescott	-	-	-	0,1	-	-	-	-	-	-	0,1
Goderich	10,2	-	-	-	-	-	-	6,4	-	-	16,5
Sarnia	11,1	-	-	-	-	-	-	-	-	8,5	19,7
Montréal	-	59,4	-	-	-	-	-	95,3	-	-	154,7
Port Cartier	25,0	29,8	-	-	-	-	-	49,5	-	-	104,3
Sorel	1,0	3,1	-	-	-	-	-	125,3	-	-	129,4
Trois-Rivières	4,5	26,2	-	-	-	-	-	45,0	-	-	75,8
Halifax	24,2	-	-	-	-	-	-	-	-	-	24,2
Silos des prairies	84,7	32,6	48,7	26,3	4,1	11,6	27,8	0,8	-	-	236,7
Total	875,7	436,3	89,7	215,1	7,5	12,4	725,3	785,6	55,0	19,6	3.222,2

**(C) Exportations de grain canadien par poste d'exportation
Accumulatif Août 2012 au Novembre 2012
(en milliers de tonnes métriques)**

	Blé	Blé dur	Avoine	Orge	Seigle	Lin	Canola	Soja	Pois	Maïs	Total
Prince Rupert	722,4	2,9	-	218,8	-	-	500,8	-	-	-	1.444,9
Vancouver	1.955,4	242,3	9,4	170,5	6,8	20,9	1.928,1	237,3	687,3	-	5.258,0
Churchill	294,0	28,0	-	49,3	-	-	38,8	-	-	-	410,1
Thunder Bay	89,5	142,1	79,1	-	-	-	248,5	-	-	-	559,3
Silos d'Ontario	14,2	-	2,1	-	-	-	-	103,4	-	11,0	130,7
Quebec	191,5	259,8	-	-	-	-	-	342,5	-	-	793,8
Baie-Comeau	123,9	448,1	-	-	-	-	-	178,4	-	-	750,4
Owen Sound	13,8	-	-	-	-	-	-	-	-	-	13,8
Prescott	-	-	-	0,1	-	-	-	-	-	-	0,1
Goderich	67,6	-	-	-	-	-	-	28,1	-	-	95,7
Sarnia	58,0	-	-	-	-	-	-	-	-	12,4	70,4
Montréal	70,0	267,5	-	-	-	-	-	180,6	-	-	518,1
Port Cartier	95,0	57,3	-	-	-	-	-	135,7	-	-	288,0
Sorel	19,1	18,1	-	-	-	-	-	376,8	-	-	414,0
Trois-Rivières	115,8	108,1	-	-	-	-	-	63,7	-	-	287,6
Halifax	24,2	-	-	-	-	-	-	-	-	-	24,2
Silos des prairies	346,7	96,8	383,5	108,9	35,6	29,3	96,2	7,4	2,3	-	1.106,6
Total	4.201,0	1.671,1	474,1	547,6	42,4	50,2	2.812,4	1.653,9	689,7	23,5	12.165,8

Exportations de grain canadien par secteur
Novembre 2012
(en milliers de tonnes métriques)

Blé		Par ports canadiens Pacifique	Par Thunder Bay	Par silos de transbordement de l'est	Par ports canadiens de L'Atlantique	Directement de silos prairies	Total	Campagne agricole à ce jour 2012-2013	Campagne agricole à ce jour 2011-2012
Europe de l'Ouest	Belgique	-	-	10,6	-	-	10,6	10,6	5,0
	Espagne	-	-	-	-	-	-	3,8	-
	Italie	-	-	11,0	-	-	11,0	76,7	100,3
	Pays-Bas	-	-	-	-	-	-	-	9,7
	Portugal	-	-	-	-	-	-	27,9	-
	Royaume-Uni	-	-	19,8	-	-	19,8	103,6	130,5
	Total	-	-	41,5	-	-	41,5	222,7	245,6
Afrique	Afrique de L'Est	-	-	-	-	-	-	41,1	74,1
	Afrique de L'Ouest	-	-	36,5	-	-	36,5	158,4	149,1
	Afrique du Sud	-	-	-	-	-	-	22,1	35,3
	Ghana	-	-	-	-	-	-	28,2	-
	Kenya	-	-	-	-	-	-	18,7	-
	Maroc	-	-	-	-	-	-	14,0	-
	Mozambique	-	-	-	-	-	-	10,0	-
	Namibie	-	-	-	-	-	-	10,7	-
	Nigéria	-	-	-	-	-	-	91,0	81,9
	Ouganda	-	-	-	-	-	-	9,9	-
	Soudan	-	-	-	-	-	-	36,0	176,8
	Tanzanie	-	-	-	-	-	-	13,2	-
	Total	-	-	36,5	-	-	36,5	453,2	517,1
Asie	Arabie saoudite	57,8	-	-	-	-	57,8	115,5	231,0
	Bangladesh	-	-	-	-	-	-	164,3	250,0
	Corée du Sud	11,0	-	-	-	-	11,0	166,6	49,4
	Indonésie	51,7	-	-	-	-	51,7	280,7	182,8
	Iraq	-	-	-	-	-	-	52,5	105,0
	Japon	108,7	-	-	-	-	108,7	474,9	323,4
	Malaisie	25,5	-	-	-	-	25,5	84,2	49,6
	Philippines	24,5	-	-	-	-	24,5	24,5	22,6
	R.P. de Chine	-	-	-	-	-	-	115,5	56,8
	Sri Lanka	-	-	-	-	-	-	222,2	135,5
	Taïwan	-	-	-	-	-	-	-	0,5
	Thaïlande	-	-	-	-	-	-	22,0	12,3
	Vietnam	44,3	-	-	-	-	44,3	44,3	-
	Émirats arabes unis	-	-	-	-	-	-	36,0	63,2
Total	323,4	-	-	-	-	323,4	1.803,3	1.482,0	

Exportations de grain canadien par secteur
Novembre 2012
(en milliers de tonnes métriques)

Blé		Par ports canadiens Pacifique	Par Thunder Bay	Par silos de transbordement de l'est	Par ports canadiens de L'Atlantique	Directement de silos prairies	Total	Campagne agricole à ce jour 2012-2013	Campagne agricole à ce jour 2011-2012
Hémisphère occidentale	Caraïbes	-	-	-	-	-	-	-	9,1
	Chili	38,9	-	-	-	-	38,9	77,4	77,0
	Colombie	68,8	-	-	-	-	68,8	199,7	309,0
	Costa Rica	18,7	-	-	-	-	18,7	34,5	35,3
	Cuba	-	-	-	-	-	-	95,0	91,3
	Guyane	-	-	-	-	-	-	8,1	16,2
	Mexique	44,1	-	-	24,2	4,6	72,9	311,0	576,4
	Puerto Rico	-	-	3,3	-	-	3,3	22,9	37,3
	Pérou	60,3	-	-	-	-	60,3	192,4	147,0
	Venezuela	-	-	30,5	-	-	30,5	149,9	253,5
	Équateur	59,0	-	-	-	-	59,0	132,6	140,1
	États-Unis	-	20,7	21,3	-	80,0	122,0	498,3r	472,9
	Total	289,7	20,7	55,1	24,2	84,7	474,4	1.721,7	2.165,0
Tous Les Pays		613,1	20,7	133,0	24,2	84,7	875,7	4.201,0	4.409,7

Exportations de grain canadien par secteur
Novembre 2012
(en milliers de tonnes métriques)

Blé dur		Par ports canadiens Pacifique	Par Churchill	Par Thunder Bay	Par silos de transbordement de l'est	Directement de silos prairies	Total	Campagne agricole à ce jour 2012-2013	Campagne agricole à ce jour 2011-2012
Europe de l'Ouest	Allemagne	-	-	-	-	-	-	-	37,8
	Belgique	-	-	20,8	62,7	-	83,5	241,5	68,4
	Espagne	-	-	-	-	-	-	65,4	-
	France	-	-	-	-	-	-	-	22,0
	Italie	52,5	-	-	-	-	52,5	269,0	387,2
	Pays-Bas	-	-	-	-	-	-	11,0	18,1
	Portugal	-	-	-	-	-	-	22,0	-
	Total	52,5	-	20,8	62,7	-	136,0	608,9	533,4
Afrique	Afrique de L'Ouest	-	-	-	-	-	-	5,5	-
	Afrique du Sud	-	-	-	-	-	-	8,0	-
	Algérie	-	-	-	103,4	-	103,4	311,7	156,7
	Maroc	-	21,2	-	88,5	-	109,7	385,7	70,0
	Nigéria	-	-	-	-	-	-	18,9	-
	Tunisie	-	-	-	-	-	-	-	54,7
	Total	-	21,2	-	191,9	-	213,1	729,9	281,4
Asie	Corée du Sud	-	-	-	-	-	-	-	45,2
	Indonésie	-	-	-	-	-	-	5,0	-
	Japon	21,9	-	-	-	-	21,9	62,7	68,4
	Sri Lanka	-	-	-	-	-	-	-	10,3
	Total	21,9	-	-	-	-	21,9	67,7	123,9
Hémisphère occidental	Colombie	-	-	-	-	-	-	-	0,7
	Costa Rica	1,7	-	-	-	-	1,7	5,9	6,2
	Cuba	-	-	-	-	-	-	4,5	10,2
	Mexique	-	-	-	-	-	-	-	29,4
	Pérou	-	-	-	-	-	-	46,1	37,9
	Venezuela	20,0	-	-	11,0	-	31,0	108,6	109,5
	Équateur	-	-	-	-	-	-	2,9	-
	États-Unis	-	-	-	-	32,6	32,6	96,8	138,8
	Total	21,7	-	-	11,0	32,6	65,3	264,7	332,8
Tous Les Pays	96,1	21,2	20,8	265,6	32,6	436,3	1.671,1	1.271,6	

Exportations de grain canadien par secteur
Novembre 2012
(en milliers de tonnes métriques)

Avoine		Par ports canadiens Pacifique	Par Thunder Bay	Par silos de transbordement de l'est	Directement de silos prairies	Total	Campagne agricole à ce jour 2012-2013	Campagne agricole à ce jour 2011-2012
Asie	Japon	-	-	-	-	-	-	2,3
	Total	-	-	-	-	-	-	2,3
Hémisphère occidental	Mexique	-	-	-	0,7	0,7	2,1	2,2
	Puerto Rico	-	-	2,1	-	2,1	2,1	2,2
	Pérou	4,5	-	-	-	4,5	4,5	-
	Équateur	4,9	-	-	-	4,9	4,9	-
	États-Unis	-	29,5	-	48,0	77,5	460,5	537,3
	Total	9,4	29,5	2,1	48,7	89,7	474,1	541,7
Tous Les Pays		9,4	29,5	2,1	48,7	89,7	474,1	544,0

Exportations de grain canadien par secteur
Novembre 2012
(en milliers de tonnes métriques)

Orge		Par ports canadiens Pacifique	Par silos de transbordement de l'est	Directement de silos prairies	Total	Campagne agricore à ce jour 2012-2013	Campagne agricore à ce jour 2011-2012
Afrique	Afrique du Sud	15,8	-	-	15,8	15,8	31,5
	Total	15,8	-	-	15,8	15,8	31,5
Asie	Arabie saoudite	-	-	-	-	109,8	118,3
	Japon	119,3	-	-	119,3	248,9	94,4
	R.P. de Chine	-	-	-	-	-	85,2
	Émirats arabes unis	28,2	-	-	28,2	38,6	-
	Total	147,5	-	-	147,5	397,2	297,9
Hémisphère occidental	Colombie	25,3	-	-	25,3	25,3	29,1
	Équateur	-	-	-	-	-	3,2
	États-Unis	0,1	0,1	26,3	26,5	109,3	85,6
	Total	25,4	0,1	26,3	51,8	134,6	117,9
Tous Les Pays		188,7	0,1	26,3	215,1	547,6	447,2

Exportations de grain canadien par secteur
Novembre 2012
(en milliers de tonnes métriques)

Seigle		Par ports canadiens Pacifique	Directement de silos prairies	Total	Campagne agricore à ce jour 2012-2013	Campagne agricore à ce jour 2011-2012
Asie	Japon	3,5	-	3,5	6,8	25,9
	Total	3,5	-	3,5	6,8	25,9
Hémisphère occidental	États-Unis	-	4,1	4,1	35,6	38,8
	Total	-	4,1	4,1	35,6	38,8
Tous Les Pays		3,5	4,1	7,5	42,4	64,7

Exportations de grain canadien par secteur
Novembre 2012
(en milliers de tonnes métriques)

Lin		Par ports canadiens Pacifique	Directement de silos prairies	Total	Campagne agricole à ce jour 2012-2013	Campagne agricole à ce jour 2011-2012
Europe de l'Ouest	Belgique	-	-	-	-	17,3
	Total	-	-	-	-	17,3
Asie	Japon	0,8	-	0,8	1,8	1,6
	R.P. de Chine	-	-	-	19,1	28,3
	Total	0,8	-	0,8	20,9	29,9
Hémisphère occidental	Mexique	-	-	-	0,1	0,3
	États-Unis	-	11,6	11,6	29,2	33,6
	Total	-	11,6	11,6	29,3	33,9
Tous Les Pays		0,8	11,6	12,4	50,2	81,1

Exportations de grain canadien par secteur
Novembre 2012
(en milliers de tonnes métriques)

Canola		Par ports canadiens Pacifique	Par Thunder Bay	Directement de silos prairies	Total	Campagne agricole à ce jour 2012-2013	Campagne agricole à ce jour 2011-2012
Europe de l'Ouest	Belgique	-	-	-	-	-	19,3
	France	-	-	-	-	-	40,0
	Portugal	-	-	-	-	43,6	96,7
	Total	-	-	-	-	43,6	156,1
Asie	Bangladesh	-	-	-	-	8,4	97,2
	Corée du Sud	-	-	-	-	10,8	-
	Japon	222,8	-	-	222,8	862,9	785,3
	Pakistan	-	-	-	-	-	222,2
	R.P. de Chine	228,4	-	-	228,4	976,7	708,9
	Émirats arabes unis	93,9	-	-	93,9	185,6	138,3
	Total	545,0	-	-	545,0	2.044,5	1.951,8
Hémisphère occidental	Mexique	89,9	62,5	-	152,5	628,1	596,7
	États-Unis	-	-	27,8	27,8	96,2	177,4
	Total	89,9	62,5	27,8	180,3	724,3	774,1
Tous Les Pays		634,9	62,5	27,8	725,3	2.812,4	2.882,0

Exportations de grain canadien par secteur
Novembre 2012
(en milliers de tonnes métriques)

Soja		Par ports canadiens Pacifique	Par silos de transbordement de l'est	Directement de silos prairies	Total	Campagne agricole à ce jour 2012-2013	Campagne agricole à ce jour 2011-2012
Europe de l'Ouest	Allemagne	-	20,0	-	20,0	63,1	-
	Belgique	-	62,9	-	62,9	112,8	100,6
	Danemark	-	-	-	-	9,7	19,4
	Espagne	-	-	-	-	20,6	36,1
	France	-	32,0	-	32,0	65,0	68,0
	Italie	-	80,4	-	80,4	80,4	-
	Pays-Bas	-	126,6	-	126,6	225,1	325,3
	Portugal	-	-	-	-	-	15,3
	Royaume-Uni	-	6,4	-	6,4	6,4	18,5
	Total	-	328,2	-	328,2	583,0	583,2
Afrique	Égypte	-	96,2	-	96,2	161,4	84,3
	Total	-	96,2	-	96,2	161,4	84,3
Asie	Iran	-	67,5	-	67,5	67,5	-
	Israël	-	6,1	-	6,1	6,1	-
	Japon	-	12,1	-	12,1	12,1	-
	R.P. de Chine	121,0	153,7	-	274,7	812,3	146,4
	Turquie	-	-	-	-	-	10,8
	Vietnam	-	-	-	-	-	65,8
	Total	121,0	239,4	-	360,4	898,0	223,1
Hémisphère occidental	Équateur	-	-	-	-	-	19,8
	États-Unis	-	-	0,8	0,8	11,4	19,2
	Total	-	-	0,8	0,8	11,4	38,9
Tous Les Pays		121,0	663,8	0,8	785,6	1.653,9	929,5

Exportations de grain canadien par secteur
Novembre 2012
(en milliers de tonnes métriques)

Pois		Par ports canadiens Pacifique	Total	Campagne agricore à ce jour 2012-2013	Campagne agricore à ce jour 2011-2012
Europe de l'Ouest	Belgique	-	-	22,4	-
	Espagne	-	-	33,3	-
	Total	-	-	55,8	-
Asie	Bangladesh	30,0	30,0	30,0	118,7
	Inde	14,0	14,0	388,1	444,1
	Pakistan	-	-	-	0,1
	R.P. de Chine	11,0	11,0	213,2	244,6
	Total	55,0	55,0	631,3	807,5
Hémisphère occidental	Cuba	-	-	-	22,0
	Mexique	-	-	1,5	0,2
	États-Unis	-	-	1,2	1,6
	Total	-	-	2,6	23,9
Tous Les Pays		55,0	55,0	689,7	831,4

Exportations de grain canadien par secteur
Novembre 2012
(en milliers de tonnes métriques)

Maïs		Par silos de transbordement de l'est	Total	Campagne agricole à ce jour 2012-2013	Campagne agricole à ce jour 2011-2012
Hémisphère occidental	Puerto Rico	11,0	11,0	11,0	21,5
	États-Unis	8,5	8,5	12,4	0,1
	Total	19,6	19,6	23,5	21,5
Tous Les Pays		19,6	19,6	23,5	21,5

Importateurs de grains du Canada
Novembre 2012
(en milliers de tonnes métriques)

Blé	Novembre, 2012	Campagne agricole à ce jour 2012-2013	Campagne agricole à ce jour 2011-2012
États-Unis	122,0	498,3r	472,9
Japon	108,7	474,9	323,4
Mexique	72,9	311,0	576,4
Indonésie	51,7	280,7	182,8
Sri Lanka	-	222,2	135,5
Colombie	68,8	199,7	309,0
Pérou	60,3	192,4	147,0
Corée du Sud	11,0	166,6	49,4
Bangladesh	-	164,3	250,0
Afrique de L'Ouest	36,5	158,4	149,1
Venezuela	30,5	149,9	253,5
Équateur	59,0	132,6	140,1
R.P. de Chine	-	115,5	56,8
Arabie saoudite	57,8	115,5	231,0
Royaume-Uni	19,8	103,6	130,5
Cuba	-	95,0	91,3
Nigéria	-	91,0	81,9
Malaisie	25,5	84,2	49,6
Chili	38,9	77,4	77,0
Italie	11,0	76,7	100,3
Iraq	-	52,5	105,0
Vietnam	44,3	44,3	-
Afrique de L'Est	-	41,1	74,1
Émirats arabes unis	-	36,0	63,2
Soudan	-	36,0	176,8
Costa Rica	18,7	34,5	35,3
Ghana	-	28,2	-
Portugal	-	27,9	-
Philippines	24,5	24,5	22,6
Puerto Rico	3,3	22,9	37,3
Afrique du Sud	-	22,1	35,3
Thaïlande	-	22,0	12,3
Kenya	-	18,7	-
Maroc	-	14,0	-

Importateurs de grains du Canada
Novembre 2012
(en milliers de tonnes métriques)

Blé	Novembre, 2012	Campagne agricole à ce jour 2012-2013	Campagne agricole à ce jour 2011-2012
Tanzanie	-	13,2	-
Namibie	-	10,7	-
Belgique	10,6	10,6	5,0
Mozambique	-	10,0	-
Ouganda	-	9,9	-
Guyane	-	8,1	16,2
Espagne	-	3,8	-
Caraïbes	-	-	9,1
Pays-Bas	-	-	9,7
Taiïwan	-	-	0,5
Total	875,7	4.201,0	4.409,7

Importateurs de grains du Canada
Novembre 2012
(en milliers de tonnes métriques)

Blé dur	Novembre, 2012	Campagne agricole à ce jour 2012-2013	Campagne agricole à ce jour 2011-2012
Maroc	109,7	385,7	70,0
Algérie	103,4	311,7	156,7
Italie	52,5	269,0	387,2
Belgique	83,5	241,5	68,4
Venezuela	31,0	108,6	109,5
États-Unis	32,6	96,8	138,8
Espagne	-	65,4	-
Japon	21,9	62,7	68,4
Pérou	-	46,1	37,9
Portugal	-	22,0	-
Nigéria	-	18,9	-
Pays-Bas	-	11,0	18,1
Afrique du Sud	-	8,0	-
Costa Rica	1,7	5,9	6,2
Afrique de L'Ouest	-	5,5	-
Indonésie	-	5,0	-
Cuba	-	4,5	10,2
Équateur	-	2,9	-
France	-	-	22,0
Allemagne	-	-	37,8
Colombie	-	-	0,7
Corée du Sud	-	-	45,2
Mexique	-	-	29,4
Sri Lanka	-	-	10,3
Tunisie	-	-	54,7
Total	436,3	1.671,1	1.271,6

Importateurs de grains du Canada
Novembre 2012
(en milliers de tonnes métriques)

Avoine	Novembre, 2012	Campagne agricole à ce jour 2012-2013	Campagne agricole à ce jour 2011-2012
États-Unis	77,5	460,5	537,3
Équateur	4,9	4,9	-
Pérou	4,5	4,5	-
Puerto Rico	2,1	2,1	2,2
Mexique	0,7	2,1	2,2
Japon	-	-	2,3
Total	89,7	474,1	544,0

Orge	Novembre, 2012	Campagne agricole à ce jour 2012-2013	Campagne agricole à ce jour 2011-2012
États-Unis	26,5	109,3	85,6
Équateur	-	-	3,2
Japon	119,3	248,9	94,4
Arabie saoudite	-	109,8	118,3
Émirats arabes unis	28,2	38,6	-
Colombie	25,3	25,3	29,1
Afrique du Sud	15,8	15,8	31,5
R.P. de Chine	-	-	85,2
Total	215,1	547,6	447,2

Seigle	Novembre, 2012	Campagne agricole à ce jour 2012-2013	Campagne agricole à ce jour 2011-2012
États-Unis	4,1	35,6	38,8
Japon	3,5	6,8	25,9
Total	7,5	42,4	64,7

***Importateurs de grains du Canada
Novembre 2012
(en milliers de tonnes métriques)***

Lin	Novembre, 2012	Campagne agricole à ce jour 2012-2013	Campagne agricole à ce jour 2011-2012
États-Unis	11,6	29,2	33,6
Mexique	-	0,1	0,3
Japon	0,8	1,8	1,6
R.P. de Chine	-	19,1	28,3
Belgique	-	-	17,3
Total	12,4	50,2	81,1

Importateurs de grains du Canada
Novembre 2012
(en milliers de tonnes métriques)

Canola	Novembre, 2012	Campagne agricole à ce jour 2012-2013	Campagne agricole à ce jour 2011-2012
R.P. de Chine	228,4	976,7	708,9
Japon	222,8	862,9	785,3
Mexique	152,5	628,1	596,7
Émirats arabes unis	93,9	185,6	138,3
États-Unis	27,8	96,2	177,4
Portugal	-	43,6	96,7
Corée du Sud	-	10,8	-
Bangladesh	-	8,4	97,2
Belgique	-	-	19,3
France	-	-	40,0
Pakistan	-	-	222,2
Total	725,3	2.812,4	2.882,0

Importateurs de grains du Canada
Novembre 2012
(en milliers de tonnes métriques)

Soja	Novembre, 2012	Campagne agricole à ce jour 2012-2013	Campagne agricole à ce jour 2011-2012
R.P. de Chine	274,7	812,3	146,4
Pays-Bas	126,6	225,1	325,3
Égypte	96,2	161,4	84,3
Belgique	62,9	112,8	100,6
Italie	80,4	80,4	-
Iran	67,5	67,5	-
France	32,0	65,0	68,0
Allemagne	20,0	63,1	-
Espagne	-	20,6	36,1
Japon	12,1	12,1	-
États-Unis	0,8	11,4	19,2
Danemark	-	9,7	19,4
Royaume-Uni	6,4	6,4	18,5
Israël	6,1	6,1	-
Équateur	-	-	19,8
Portugal	-	-	15,3
Turquie	-	-	10,8
Vietnam	-	-	65,8
Total	785,6	1.653,9	929,5

Importateurs de grains du Canada
Novembre 2012
(en milliers de tonnes métriques)

Pois	Novembre, 2012	Campagne agricole à ce jour 2012-2013	Campagne agricole à ce jour 2011-2012
Inde	14,0	388,1	444,1
R.P. de Chine	11,0	213,2	244,6
Espagne	-	33,3	-
Bangladesh	30,0	30,0	118,7
Belgique	-	22,4	-
Mexique	-	1,5	0,2
États-Unis	-	1,2	1,6
Cuba	-	-	22,0
Pakistan	-	-	0,1
Total	55,0	689,7	831,4

*Importateurs de grains du Canada
Novembre 2012
(en milliers de tonnes métriques)*

Maïs	Novembre, 2012	Campagne agricole à ce jour 2012-2013	Campagne agricole à ce jour 2011-2012
États-Unis	8,5	12,4	0,1
Puerto Rico	11,0	11,0	21,5
Total	19,6	23,5	21,5

Exportations de blé canadien (y compris de blé dur) et farine de blé†
(A) Exportations mensuelles par zone portuaire - campagnes agricoles - 2008-2009 à 2012-2013
(en milliers de tonnes métriques)

	2012-2013		2011-2012		2010-2011	
	Novembre	Campagne agricole à ce jour	Novembre	Campagne agricole à ce jour	Novembre	Campagne agricole à ce jour
Ports Canadien du pacifique	709,2	2.922,9	723,2	2.798,7	625,4	2.459,1
Churchill	21,2	322,0	-	507,8	26,3	600,7
Thunder Bay direct	41,4	231,7	61,0	100,7	43,4	147,2
Par silos de transbordement de l'est	398,7	1.927,9	600,2	1.911,3	520,4	1.725,1
Ports canadien de l'Atlantique	24,2	24,2	-	8,0	-	-
Silos prairies direct	117,3	443,4	139,1	354,9	97,0	317,0
Total blé	1.312,0	5.872,0	1.523,4	5.681,3	1.312,5	5.249,0
Farine de blé	-	43,1	-	69,8	-	61,6
TOTAL BLE ET FARINE DE BLE	1.312,0	5.915,1	1.523,4	5.751,1	1.312,5	5.310,6

	2009-2010		2008-2009	
	Novembre	Campagne agricole à ce jour	Novembre	Campagne agricole à ce jour
Ports Canadien du pacifique	897,6	3.270,0	707,6	2.209,9
Churchill	-	516,8	-	424,4
Thunder Bay direct	9,4	31,0	59,8	148,1
Par silos de transbordement de l'est	485,3	1.515,6	649,0	1.998,5
Ports canadien de l'Atlantique	-	-	-	-
Silos prairies direct	112,3	401,0	140,8	423,2
Total blé	1.504,6	5.734,3	1.557,1	5.204,1
Farine de blé	-	59,4	-	69,7
TOTAL BLE ET FARINE DE BLE	1.504,6	5.793,7	1.557,1	5.273,9

Exportations de blé Canadien (y compris de blé dur) et farine de blé †
(B) Exportations mensuelles, compagnes agricoles 2008-2009 à 2012-2013
(en milliers de tonnes métriques)

	2012-2013	2011-2012	2010-2011	2009-2010	2008-2009
Août	1.518,9r	1.356,7	1.331,6	1.392,6	1.129,5
Septembre	1.583,3	1.462,0	1.252,1	1.396,9	1.075,2
Octobre	1.500,9r	1.408,9	1.414,4	1.499,6	1.512,1
Novembre	1.312,0	1.523,4	1.312,5	1.504,6	1.557,1
Total	5.915,1	5.751,1	5.310,6	5.793,7	5.273,9

Exportations douanières de farine de blé †
Octobre 2012
(en tonnes métriques)

Farine de blé		Octobre, 2012	Octobre, 2011	Campagne agricore à ce jour, 2012	Campagne agricore à ce jour, 2011
Europe de l'Ouest	Allemagne	-	0	-	28
	Danemark	-	0	-	0
	France	9	2	60	11
	Grèce	89	141	290	290
	Islande	0	33	33	98
	Italie	-	0	-	0
	Pays-Bas	-	0	-	0
	Royaume-Uni	0	0	0	0
	Suisse	-	-	-	0
	Total	98	175	383	426
Europe de l'Est	Arménie	0	0	0	-
	Total	0	0	0	-
Afrique	Egypte	-	-	-	0
	Ghana	0	0	0	0
	Maroc	-	0	-	0
	Terres Australes Française	-	0	-	0
	Total	0	0	0	0
Asie	Afghanistan	-	0	-	0
	Corée du Sud	256	251	344	19,854
	Hong Kong	189	135	807	351
	Israël	0	0	29	0
	Japon	0	82	16	273
	Jordanie	0	0	0	29
	Liban	34	34	102	68
	Malaisie	-	14	-	14
	Philippines	-	0	-	0
	R.P. de Chine	0	172	15	551
	Singapour	25	8	100	18
	Thaïlande	0	0	0	-
	Émirats arabes unis	-	1	-	1
	Total	504	696	1,412	21,159

Exportations douanières de farine de blé †
Octobre 2012
(en tonnes métriques)

Farine de blé		Octobre, 2012	Octobre, 2011	Campagne agricole à ce jour, 2012	Campagne agricole à ce jour, 2011
Océanie	American Samoa	0	116	58	174
	Australie	54	0	165	26
	Total	54	116	223	200
Hémisphère occidental	Anguilla	11	53	24	73
	Antigua	0	0	0	0
	Antilles néerlandaises	114	139	250	303
	Aruba	0	0	26	0
	Bahamas	337	333	905	947
	Barbade	1	0	2	1
	Bermudes	123	154	395	401
	Chili	-	0	-	3
	Costa Rica	17	0	17	23
	Cuba	0	0	0	0
	Dominica	0	1	2	1
	El Salvador	-	-	-	0
	Grenada	0	0	0	0
	Guyane	17	18	18	19
	Haiti	-	0	-	29
	Isles de Turques et Caicos	11	21	50	75
	Jamaïque	0	1	0	8
	Montserrat	-	0	-	0
	Pérou	-	-	-	0
	République dominicaine	0	27	27	27
	St. Kitts-Nevis	-	0	-	0
	St. Lucia	1	2	2	4
	St. Pierre et Miquelon	9	23	74	57
	St. Vincent	0	0	0	1
	Trinité-et-Tobago	0	0	0	0
Équateur	-	0	-	0	
États-Unis	13,080	16,360	39,253	45,914	
Îles Vierges br.	26	67	26	120	

Exportations douanières de farine de blé †
Octobre 2012
(en tonnes métriques)

Farine de blé		Octobre, 2012	Octobre, 2011	Campagne agricole à ce jour, 2012	Campagne agricole à ce jour, 2011
Hémisphère occidental	Total	13,748	17,199	41,072	48,006
Total		14,405	18,189	43,088	69,791